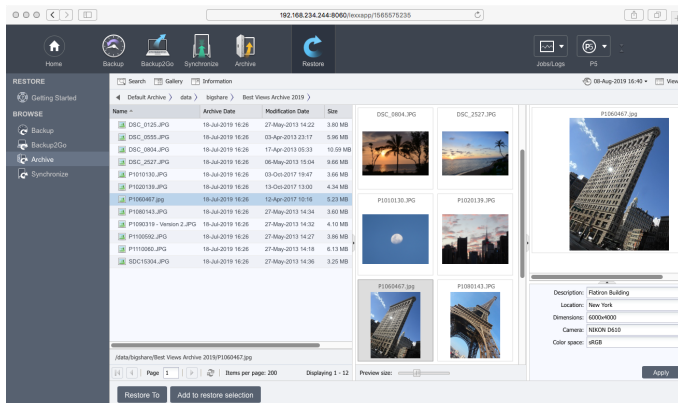


## IDrive e2 & Archiware P5

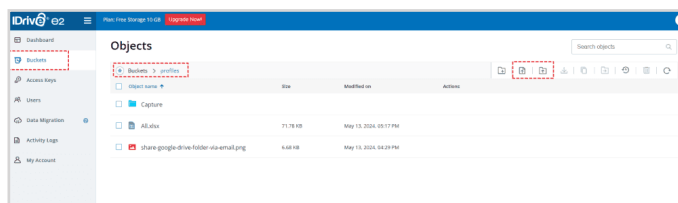
Medieninhalte und Videoinhalte werden in immer kürzeren Abständen erstellt. Dies kann sowohl zu betrieblichen als auch zu finanziellen Herausforderungen führen. Daher wird eine zuverlässige, konforme und erschwingliche Cloud-Speicherung benötigt, die viele mögliche Arbeitsabläufe und Strategien zum Schutz und zur Verteilung von Daten ermöglicht.

IDrive e2 bietet eine hochgradig skalierbare, schnelle und zuverlässige Hot S3-kompatible Objektspeicherlösung. Petabytes an Daten können zu nutzungsabhängigen Preisen gespeichert werden, was es zu einer idealen, kostengünstigen Cloud-Speicherinfrastruktur für Entwickler und Unternehmen macht.

Archiware P5 ist eine plattformunabhängige Software für Archivierung, Backup und Klonen von Daten. Die browserbasierte Software umfasst vier Module, die unterschiedliche Methoden zur Sicherung und Wiederherstellung von Daten nutzen. Die professionellen Backup- und Archivierungslösungen von Archiware P5 sind mit zahlreichen Cloud-Diensten kompatibel. Die Auslagerung abgeschlossener Projekte und Produktionen aus dem kostspieligen Produktionsspeicher spart Kosten und ständige Speichererweiterung. Das Archiv kann als „Single Source of Truth“ dienen, wo alle fertigen Produktionen zu finden sind.



Archiware P5 data management platform interface.



iDrive e2 interface.



P5 Archive bietet einen leistungsstarken MAM-ähnlichen Archivkatalog mit Miniaturansichten, Proxy-Clips, anpassbaren Metadatenfeldern und kombinierter Suche. Auf diese Weise sind vorhandene Assets leicht zu finden und können schnell referenziert und wiederverwendet werden.

Der P5 Data Mover bietet maximale Flexibilität für das Archiv, da alle archivierten Dateien migriert, repliziert oder zwischen allen Speicherkategorien, Festplatte, Band und Cloud-Speicher, geschichtet werden können. Der Aufbau eines Medienarchivs mit P5 Archive bietet maximale Flexibilität, da das P5 Data Mover Add-On archivierte Inhalte, die mit P5 Archive importiert wurden, migrieren, replizieren oder schichten kann.

### Vorteile der IDrive e2-Lösung:

- ✓ Keine Gebühren beim Austritt
- ✓ Einhaltung von SOC 2, GDPR und HIPAA
- ✓ 15 Edge-Standorte in den USA, Kanada, Europa und Asien - für schnelleren Zugriff und geringe Latenzzeiten
- ✓ Erschwingliche Jahrespläne mit reserviertem Speicherplatz
- ✓ Monatliche Tarife ab \$4/TB/Monat
- ✓ Kostenloses Cloud-Migrations-Tool
- ✓ Objektsperre mit Unveränderlichkeit
- ✓ Browser-basierter Zugriff, läuft auf NAS-Geräten (QNAP, Synology, etc.)

### Optionen, Konfigurationen, Schnittstellen...

Wir helfen Ihnen gerne weiter:

[www.idrive.com](http://www.idrive.com)  
[www.archiware.com](http://www.archiware.com)

[sales@idrive.com](mailto:sales@idrive.com)  
[team@archiware.com](mailto:team@archiware.com)

